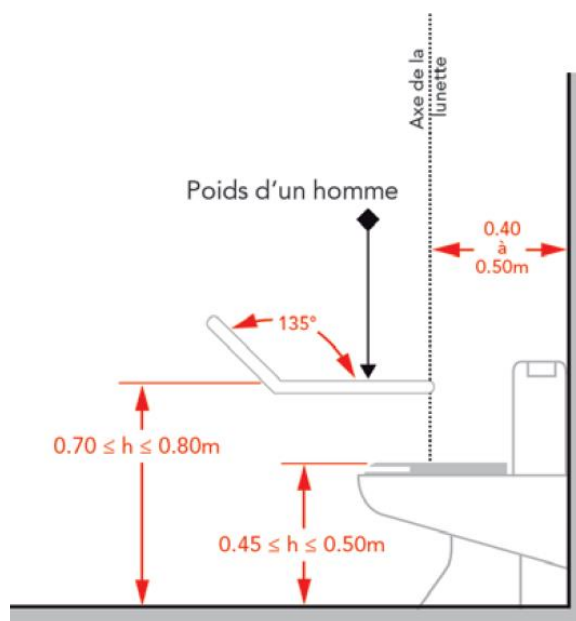


• Les WC

Un cabinet d'aisance aménagé doit comporter, en dehors du débattement de porte :

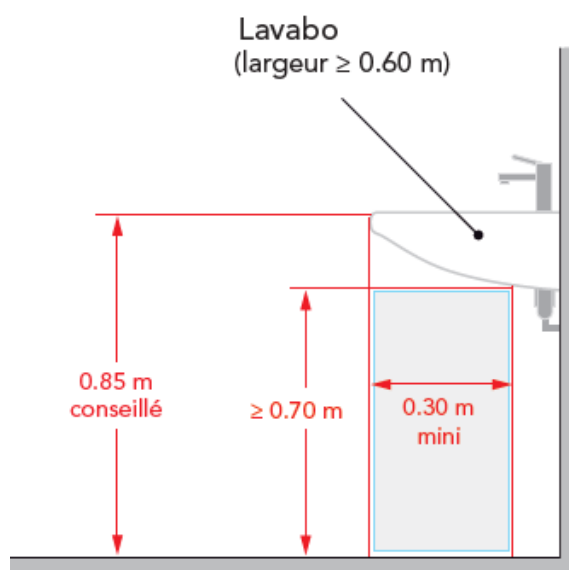
- Un espace d'usage 0,80/1,30 m situé latéralement par rapport à la cuvette et un espace de manœuvre avec possibilité de demi-tour diamètre 1,50 m.
- La surface d'assise (abattant inclus) est située à une hauteur comprise entre 0,45 et 0,50 m.
- Une barre d'appui coudée permettant le transfert et le relevage doit être prévue à côté de la lunette.
- Recommandations d'usage : l'axe de la cuvette doit être positionné à une distance de 0,35 à 0,40 m du mur latéral où est fixée la barre d'appui et à une distance de 0,40 à 0,50 m du mur où est fixée la cuvette.



• Le lavabo

Afin de permettre un usage du lavabo en position assise, il doit comporter les dimensions suivantes :

- Une hauteur comprise entre 70 cm (face inférieure du plateau) et 85 cm (face supérieure du plateau)
- Une largeur de plateau de 60 cm
- Une profondeur de 30 cm obligatoire et 40 cm recommandé pour le passage des jambes.



• La douche

- Dimensions minimums : 130cm x 80cm et au moins 1,50 mètre x 1,50 mètre pour permettre un mouvement en fauteuil roulant.
- L'assise devra être munie d'accoudoirs et être installée à une hauteur d'environ 45 cm du sol. Le siège doit être positionné de manière à permettre un accès facile à l'eau et aux commandes.
- Une barre d'appui en "T" devra être installée à 75 cm au-dessus du sol et comporter une partie horizontale de 50 cm minimum et une partie verticale de 75 cm minimum.
- La douche adaptée ne doit pas avoir de ressaut de plus de 2cm. Les douches sans seuil, également appelées douches à l'italienne, sont préférables car elles facilitent l'accès sans obstacle. La pente du sol doit être douce (environ 1% de pente) pour un écoulement efficace de l'eau sans accumulation.
- Le sol de la douche doit être antidérapant pour éviter les risques de glissade. Les matériaux recommandés incluent des carreaux en céramique ou en pierre avec un coefficient de frottement élevé.
- Les contrôles de la douche (robinets, commandes de température) doivent être facilement accessibles depuis un siège, idéalement à une hauteur de 90 à 120 cm du sol.

